

Adressen | Addresses

Rhein-Kreis Neuss

Wirtschaftsförderung Rhein-Kreis Neuss

Oberstraße 91, D-41460 Neuss

Telefon: +49 2131 / 928-7500, Fax: +49 2131 / 928-2252, www.rhein-kreis-neuss.de

Wirtschaftsdezernent | Head of Department: Jürgen Steinmetz

Kreis Viersen

Wirtschaftsförderungsgesellschaft für den Kreis Viersen mbH

Willy-Brandt-Ring 13, D-41747 Viersen

Telefon: +49 2162 / 81 79-01, Fax: +49 2162 / 81 79-180, www.wfg-kreis-viersen.de

Geschäftsführer | Managing Director: Rolf Adolphs

Kreis Wesel

EntwicklungsAgentur Wirtschaft (EAW)

Reeser Landstraße 41, D-46483 Wesel

Telefon: +49 281 / 207 39 08, Fax: +49 281 / 207 47 11, www.eaw-kreiswesel.de

Leiter der EAW | Manager of EAW: Michael Düchting



Standort Niederrhein GmbH

Martin Lutz

Friedrichstr. 40

D - 41460 Neuss

+49 2131 / 92 68 592

lutz@standort-niederrhein.de

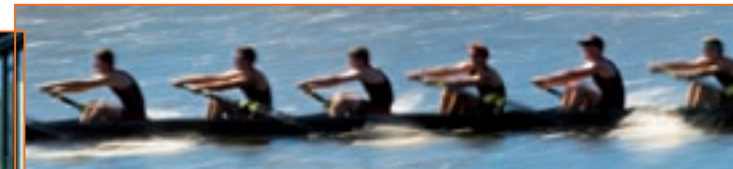
www.invest-in-niederrhein.de

Stand | As at

März 2010 | March 2010

nieder rhein

invest-in-niederrhein.de



Kreis Kleve | Krefeld | Mönchengladbach | Rhein-Kreis Neuss | Kreis Viersen | Kreis Wesel

Zahlen, Daten, Fakten

Standort Niederrhein 2010

Facts and Figures

Niederrhein region 2010

Standort Niederrhein | Niederrhein region

Standort für mehr als 100.000 Unternehmen

Der Standort Niederrhein sind die beiden Städte Krefeld und Mönchengladbach sowie die vier Kreise Kleve, Wesel, Viersen und Rhein-Kreis Neuss. Dieser Wirtschaftsraum im Nordwesten Nordrhein-Westfalens, entlang des Rheins zwischen den Niederlanden und dem Ruhrgebiet, ist Standort für mehr als 100.000 Unternehmen vor allem aus

den Branchen Elektrotechnik/Maschinenbau, Energie, Chemie, Textil/Bekleidung, Agrobusiness, Logistik und Tourismus.

Ansprechpartner für Unternehmen und Investoren sind die Wirtschaftsförderungen der sechs Städte und Kreise.

Home to more than 100,000 businesses

The Niederrhein region is made up of the two cities Krefeld and Mönchengladbach as well as the four districts Kleve, Wesel, Viersen and Rhein-Kreis Neuss. This economic zone in north-west North-Rhine Westphalia along the Rhine between the Netherlands and the Ruhr region is home to more than 100,000 businesses, particularly in the

electrical/mechanical engineering, energy, chemistry, textiles/clothing, agro-business, logistics and tourism sectors.

The contact persons for businesses and investors are the business development agencies of the six cities / districts.

Adressen | Addresses

Kreis Kleve

Wirtschaftsförderung Kreis Kleve GmbH

Hoffmannallee 55, D-47533 Kleve,
Telefon: +49 2821 / 72 81-0, Fax: +49 2821 / 72 81-30, www.wfg-kreis-kleve.de
Geschäftsführer | Managing Director: Hans-Josef Kuypers

Krefeld

WFG Wirtschaftsförderungsgesellschaft Krefeld mbH

Untergath 43, D-47805 Krefeld
Telefon: +49 2151 / 820 74-0, Fax: +49 2151 / 820 74-33, www.wfg-krefeld.de
Geschäftsführer | Managing Director: Eckart Preen

Mönchengladbach

WFMG - Wirtschaftsförderung Mönchengladbach GmbH

Lüpertzender Str. 6, D-41061 Mönchengladbach
Telefon: +49 2161 / 823 79-9, Fax: +49 2161 / 823 79-82, www.wfm.de
Geschäftsführer | Managing Director: Dr. Ulrich Schückhaus

Kennzahlen Key Figures	Niederrhein gesamt total	Kreis Kleve	Krefeld	Mönchen- gladbach	Rhein-Kreis Neuss	Kreis Viersen	Kreis Wesel
Einwohner Inhabitants	2.024.940	308.448	236.333	261.687	443.608	302.689	472.175
Fläche in ha Area in ha	373.586	123.215	13.775	17.044	57.652	56.326	104.247
Anzahl Beschäftigte Employees	559.629	76.161	82.075	82.486	125.654	78.977	114.276
Arbeitslosenquote % Rate of unemployment	7,3 - 13,0	7,6	13,0	12,5	7,3	8,0	8,2
Kaufkraftkennziffer Purchasing power index	97,2 - 111,6	102,7	101,1	100,9	111,6	104,1	97,2
Gewerbesteuer-Hebesätze Business tax multiplier	310 - 460	310 - 403	440	450	427 - 450	400 - 450	400 - 460