

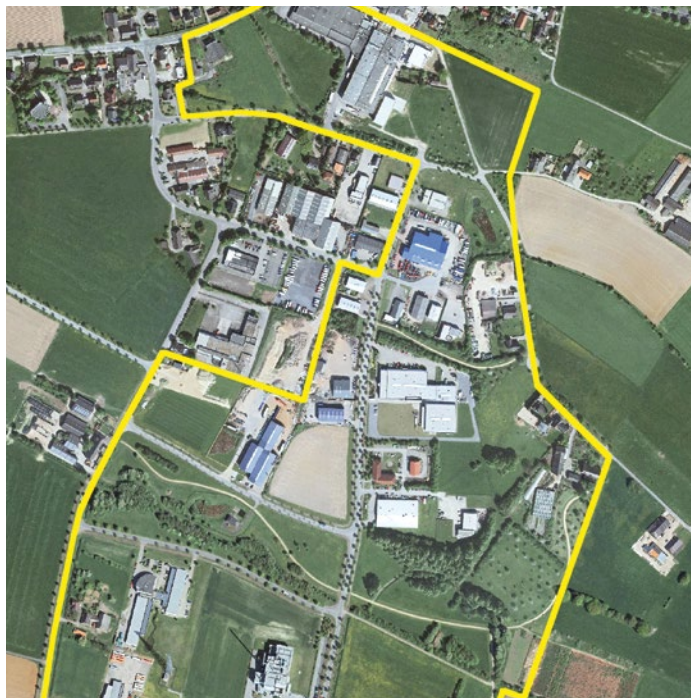
Gewerbepark Kalkar-Kehrum

Industrie und Gewerbe im Grünen

Im Gewerbepark Kalkar-Kehrum sind Betriebsansiedlungen mit Schwerpunkt aus den Bereichen Lebensmittel, Metall- und Baugewerbe, Fahrzeugbau, Gesundheit, Gartenbau etc. vorgesehen. In dem Gebiet befindet sich das moderne Gewerbe- und Gründerzentrum mit 24 Büros, acht Hallen, Seminarräumen und Bistro. Das Gebiet ist voll erschlossen und verfügt über eine Ausweisung als Gewerbe- und Industriegebiet.

Industry and business in a green space

The Kalkar-Kehrum business park is intended to attract companies from the food, metal and construction, vehicle construction, health, horticulture, etc. sectors. The modern business and start-up centre with 24 offices, eight halls, seminar rooms and bistro is located in the area. The area is fully developed and has been designated as a commercial and industrial area.



Kontakt

Stadtentwicklungsgesellschaft
Kalkar mbH
Dr. Bruno Ketteler
Markt 20
47546 Kalkar
☎ +49 2824 / 13 137
✉ bruno.ketteler@kalkar.de
🌐 www.seg-kalkar.de

Key Facts

- Verkehrsanbindung: A3 und A57, Flughäfen Düsseldorf und Weeze
- Märkte: Ruhrgebiet und Niederlande
- Transport connections: Autobahn A3 and A57, Düsseldorf Airport and Weeze Airport
- Markets: Ruhr region and the Netherlands